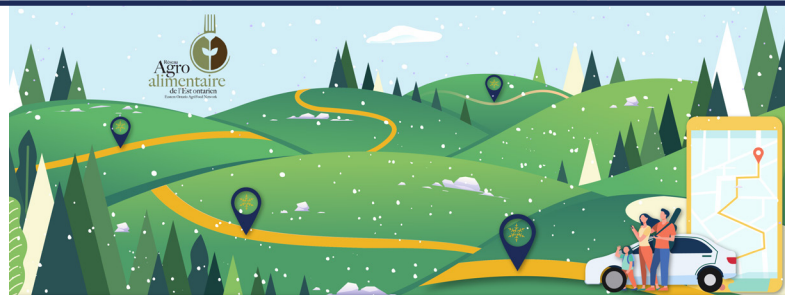


Mon beau sapin, roi des forêts

Dates recommandées : novembre et décembre

Région du circuit : de Rockland, Cumberland à Hammond et Sarsfield.

Les journées fraîches d'automne sont arrivées, mais il est encore possible de faire une randonnée et de profiter de la nature avec une boisson chaude en mains. Réservez un séjour à un centre de villégiature écologique, à deux pas d'une microbrasserie et savourez un repas de la ferme à la table.



LES SAVEURS DE L'EST | À LA DÉCOUVERTE DE ROUTES SAISONNIÈRES

HALTE Virtual Sports Zone

NO.1

Adresse: 733, rue Industrielle, Rockland, ON K4K 1T2

Améliorez votre technique et réservez votre heure de départ à Virtual Sports Zone.

HALTE Café Joyeux

NO.2

Adresse: 1600, rue Laurier, Rockland, ON K4K 1C7

Café qui plaira aux biophiles et offre de délicieuses viennoiseries et des choix véganes tout aussi excellents.

HALTE Parc Alain Potvin

NO.3

Adresse: 1245, boulevard Docteur Corbeil, Rockland, ON K4K 1P6

Le parc offre une colline, des sentiers glacés, un chalet de service, un sentier pédestre et un espace vert.

HALTE Maker Feed Co.

NO.4

Adresse: 2607, Chemin Old Montréal, Cumberland, ON K4C 1A2

Immersez vous dans une expérience de la ferme à la table.

HALTE Hammond Hill (hébergement)

NO.5

Adresse: 861, chemin Du Golf, Hammond, ON K0A 2A0

Centre de villégiature écologique proposant 10 mini maisons et yourtes entourées d'une centaine d'acres de boisés.

HALTE Sentier récréatif de Prescott-Russell (pavillon de Bourget)

NO.6

Adresse: Intersection d'Étienne et Lévis (près du 155 rue Levis), Bourget ON K0A 150

Commencez la journée du bon pied avec une marche rapide ou une promenade pour faire le plein d'énergie.

HALTE Rémigab Resto-bar

NO.7

Adresse: 3915, chemin Champlain, Bourget, ON K0A 1E0

Menu comprenant de la poutine, des clubs sandwiches et d'autres classiques régionaux.

HALTE Little Ray's Nature Centre

NO.8

Adresse: 2781, chemin Colonial, Sarsfield, ON K0A 3E0

Le refuge pour animaux a ouvert ses portes en 2000 pour le plus grand bonheur des enfants et adultes qui peuvent interagir avec des pythons et des tarentules.

HALTE Briggs Trees Farm

NO.9

Adresse: 4075, chemin Rockdale, Navan, ON K4B 1H9

Depuis plus de 35 ans, la ferme fait pousser et vend des arbres de Noël à la population de la région d'Ottawa.



Ces excursions sont fièrement développées par le Réseau agroalimentaire de l'Est ontarien pour promouvoir les aliments et entreprises locaux!

www.agro-on.ca/fr